

ヨロズグループの健康経営推進について

健康経営優良法人の認定取得

株式会社ヨロズは、健康経営優良法人 2024（大規模法人部門）に4年連続、ヨロズグループとして2年連続認定を受けております。



健康経営優良法人認定制度とは、地域の健康課題に即した取り組みや日本健康会議が進める健康増進の取り組みをもとに、特に優良な健康経営を実践している大企業や中小企業等の法人を顕彰する制度です。

2019年10月に「健康経営宣言」を行い、健康保険組合と連携をとりながら、従業員の健康増進に取り組んでおります。

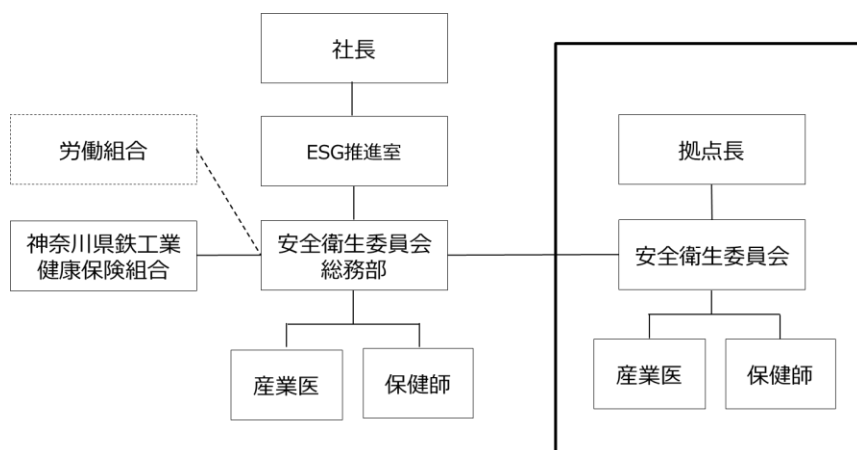
健康経営宣言

ヨロズグループは、「健康で働きがいのある職場」の実現を目指し、社員一人ひとりが笑顔で健康に働き続けることのできる会社づくりに努めることを宣言いたします。

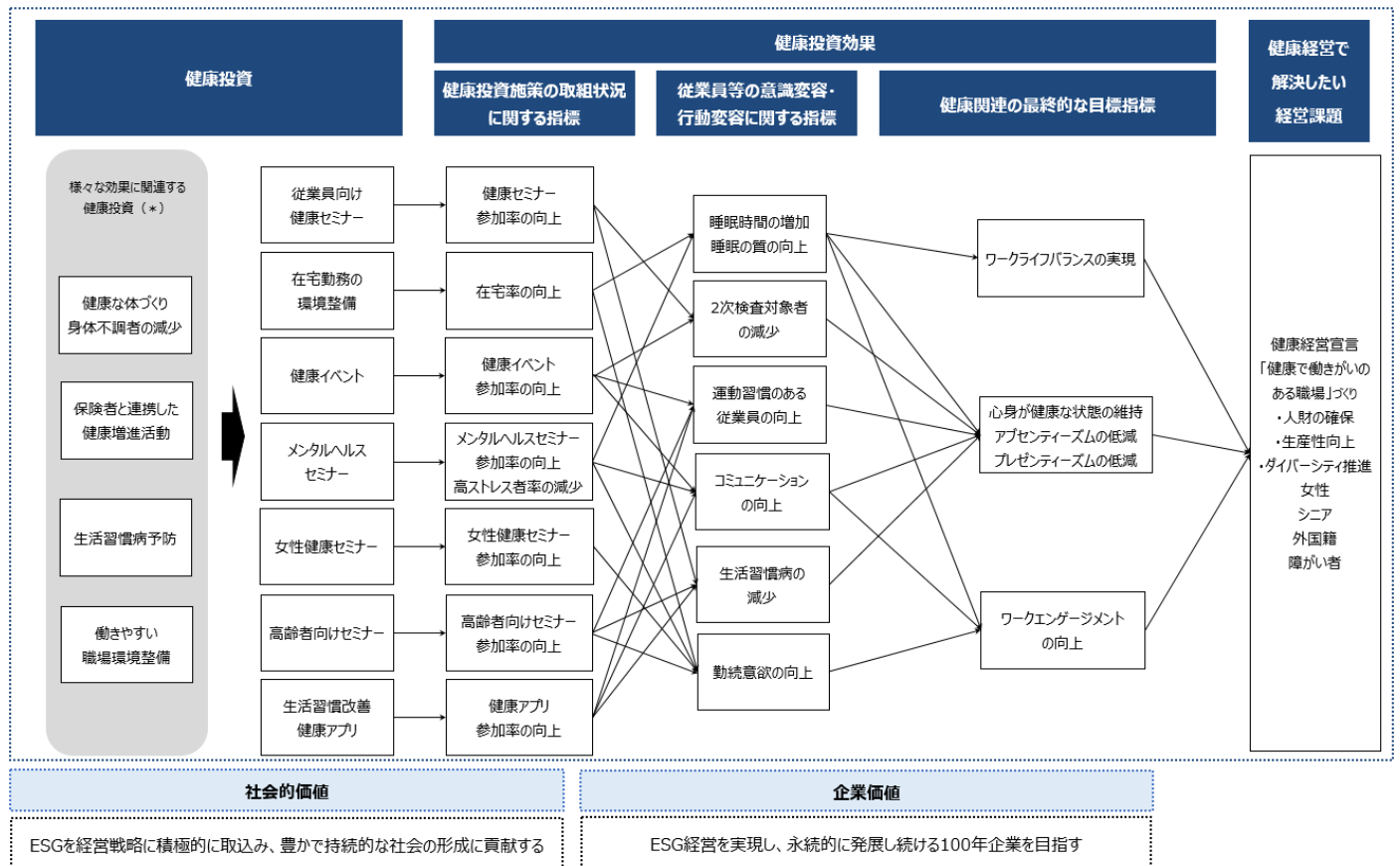
制定 2019年10月1日

推進体制

健康経営の責任者である社長の下、ESG推進室を軸に、安全衛生委員会を通じ産業医、保健師とともに健康管理を推進しています。また、安全衛生委員会では、毎月テーマを決めて安全と健康に関する情報を労使で協議しています。



戦略マップ



当社の主な取り組み

<働きがいのある職場づくり>

- ◇ 労働時間の適正化
- ◇ 年次有給休暇取得の推進
- ◇ 在宅勤務の推進
- ◇ 健康相談窓口の設置
- ◇ 治療と仕事の両立支援体制の確立
- ◇ GLTD 制度の導入

<健康増進・生活習慣病予防対策推進>

- ◇ 定期健康診断受診率 100%と二次検査受診勧奨
- ◇ 食事・生活習慣改善に関する情報提供や保健指導の実施
- ◇ 健康を意識した生活習慣の定着のため健康アプリを導入 アプリ参加率 64.9%
- ◇ 健康イベントの実施

<2022年> 体組成計を活用したイベント開催（横浜本社）参加率 48.2%
健康保険組合主催のウォーキングイベントに参加（横浜本社）

<2023年> 体組成計を活用したイベント開催（栃木地区本社）参加率 38.0%
健康保険組合主催のウォーキングイベントに参加（横浜本社）
野菜を食べようイベント 参加率 71.9%（グループ全体）

定期健康診断実施状況

	2020 年度	2021 年度	2022 年度	2023 年度	2024 年度目標
定期健康診断受診率	100%	100%	100%	100%	100%
二次検査受診率	35.0%	37.6%	63.1%	92.9%	95%以上

定期健康診断受診率：長期欠勤者、産前産後休業者・育児休業者等除く

二次検査受診率：二次検査受診人数／二次検査該当者数(2020、2021 年は本社のみ、2022 年以降はグループ全体で集計)

健康診断問診結果

	2021 年度	2022 年度	2023 年度	2024 年度目標
1 回 30 分以上の軽く汗をかき運動を、週 2 日以上かつ 1 年以上実施している	22.6%	22.4%	24.5%	25%以上
日常生活において歩行または同等の身体活動を 1 日 1 時間以上実施している	42.7%	58.2%	55.7%	60%以上
就寝前の 2 時間以内に夕食を取ることが週に 2 回以下である	64.2%	65.0%	60.7%	65%以上
朝食は毎日取っている、もしくは朝食を抜くことは週に 2 回以下である	71.6%	70.5%	71.5%	72%以上
睡眠で、休養が十分に取れている	64.5%	66.2%	63.0%	67%以上

提供：神奈川県鉄工業健康保険組合 対象：全従業員

<メンタルヘルス対策推進>

- ◇ ストレスチェックの実施
 - ◇ 高ストレス職場へのメンタル不調未然防止対策の実施
 - ◇ マネジメント層向けセミナーの実施
 - ◇ 従業員向けのセルフケアセミナーの実施
 - ◇ プレゼンティーズム改善対策の実施
- セルフケア支援サービス「ポケットセラピスト」導入

ストレスチェック実施状況

受検者率	2020 年度	2021 年度	2022 年度	2023 年度
	98.2%	98.4%	97.6%	94.4%

※グループ全体で集計

メンタルヘルス疾患における休職者率

休職者率	2020 年度	2021 年度	2022 年度	2023 年度
	1.9%	0.5%	0.8%	1.1%

※2020 年は本社のみ、2021 年以降はグループ全体で集計

プレゼンティーズム

SPQ (東大 1 項目版)	2020 年度	2021 年度	2022 年度	2023 年度
	—	—	—	20.0%

※SPQ (東大 1 項目版) に回答した社員の平均値

<禁煙の推進>

- ◇ 健康保険組合主催の禁煙外来に参加
- ◇ 禁煙啓蒙ポスター掲示

<健康教育の充実>

- ◇ 新入社員向け健康教育の実施
- ◇ 管理職・従業員向け健康教育の実施
- ◇ 女性健康セミナーの実施

各健康セミナー参加率

	2020 年度	2021 年度	2022 年度	2023 年度
女性健康セミナー（対象：女性）	—	92.6%	76.8%	73.8%
女性健康セミナー（対象：管理職）	—	—	29.0%	56.2%
管理職向け健康教育	68.2%	76.8%	65.5%	72.8%